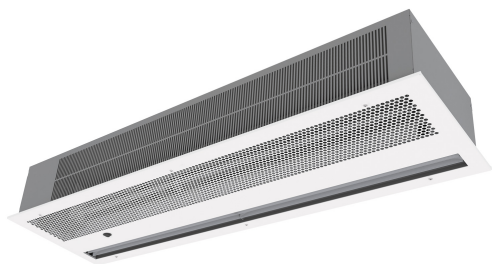


Jellemzők



- Samonosná konstrukce pláště z pozinkované ocelové desky, připraveno k instalaci zapuštění do podhledu.
- Vzduchová mřížka (bez údržby) integrována do jediného rámu v bílé barvě RAL 9016 nebo v černé barvě RAL 9005. Jiné barvy jsou dostupné na vyžádání.
- Výstupní lopatky z eloxovaného hliníku s profilem ve tvaru křídla.
- Zakroucené ventilátory s příčným prouděním a nízkou hlučností, poháněné 2 rychlostním motorem s vnějším rotorem.
- Typ "A" bez ohřevu, pouze vzduch.
- Includes 2-speed in-built switch.
- Allows door contact and external OFF connection.

Műszaki adatok

50Hz

modell	Fűtési teljesítmény (m)	
	(m³/h)	(m)
RO SW 1000 A	2.8	
RO SW 1500 A	2.8	
RO SW 2000 A	2.8	

Méretetek

